

COLLECTION NATIONALE DE CAMELLIA

VENTE DE PLANTES DES 13 ET 14 FÉVRIER 2010

Une Fleur en hiver



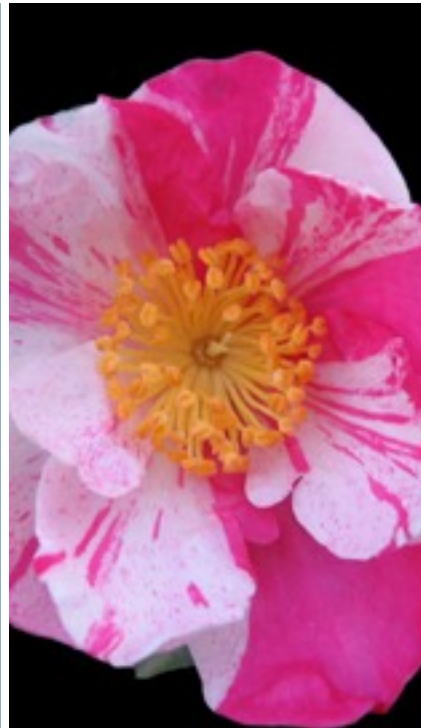
CAMELLIA

A cette occasion, la collection de Camélias sera présentée pour la vente, durant tout ce week-end de fête pour les floraisons d'hiver.

Plus de 300 variétés différentes vous seront proposés. Des hybrides aux botaniques, vous y découvrirez aussi les camélias d'automne, les parfumés, les pleureurs, les nains, les ou encore des feuillages découpés inattendus et même panachés .

EDGEWORTHIA

Cet arbuste exceptionnel et pourtant si recherché pour sa floraison couleur soleil, qui embaume le jardin au coeur de l'hiver.



PEPINIERE BOTANIQUE J&F THOBY

Plantarium®
au Château de Gaujacq

contact@thoby.com

125 route de Bastennes, 40330 GAUJACQ _Tél : 05 58 89 24 22 ou 06 73 67 23 00

Vente toute l'année de 14h30 à 18h30, tous les lun, mar, jeu, ven, sam, dim et jours fériés

Vente de PLANTES en entrée **GRATUITE**

à 20 mn nord d'Orthez, entre Dax et Pau.

En plus à visiter :
le **JARDIN BOTANIQUE**
et le **CHATEAU** XVII^{ème}



EXPOSANTS

LE JARDIN ANGLAIS : Jane Philipps

- Vivaces d'ombre
- www.lejardinanglais.com
- 47230 Montgaillard
- 05 53 97 22 13 / 06 82 27 66 23

JARDIN DE LA BRANDE : Ph. Burey

- Arbres et arbustes
- <http://jardinsdelabrande.com>
- 24380 Fouleix
- 05 53 07 47 85

BONZAI : Louis Bex

- bonsaï, canna, fruitiers
- 64100 Bayonne
- 06 15 03 35 31

LUMEN : Michel

- Vivaces
- <http://lumen.fr/>
- 24100 Creysse
- 05 53 57 62 15

PEPI. DES FARGUETTES : N. Dewost

- rosiers et clématites
- www.pepiniere-des-farguettes.com
- 24520 St Nexans
- 05 53 24 37 54

SAFRAN MESPLES : Alexie Arilla

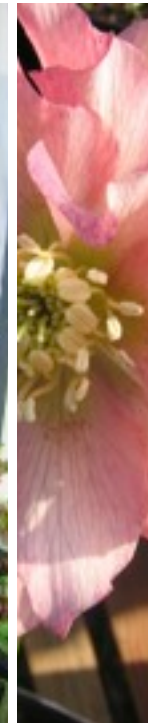
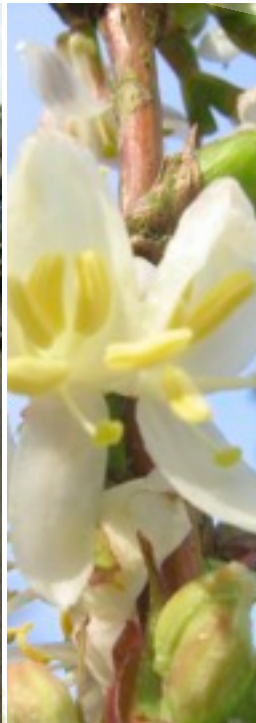
- safran, miel et confitures
- 32410 Castera-Verduzan
- 06 81 50 36 78

PEPINIERE BOTANIQUE : J&F Thoby

- Camélias, Edgeworthia, arbustes
- www.thoby.com
- 40330 Gaujacq
- 05 58 89 24 22 / 06 73 67 23 00

ATOUT LOISIR : M. Derosier

- goutte à goutte IRISO
- www.atoutloisir.com
- 17600 Saujon
- 05 46 06 89 47 / 06 60 45 19 56



renseignements au :
05 58 89 24 22 et 06 73 67 23 00

les 13 et 14 février de 10h à 17h

